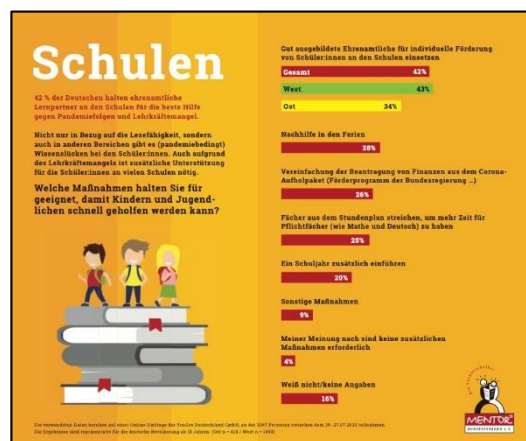


## 42 % der Deutschen halten ehrenamtliche Lernpartner an den Schulen für die beste Hilfe gegen Pandemiefolgen und Lehrkräftemangel

Paderborn, September 2022 – An vielen Schulen sorgen der massive Lehrkräftemangel und die Wissenslücken, die viele Schüler:innen aufgrund der pandemiebedingten Schulschließungen immer noch haben, für einen regelrechten Notstand. Auch bei uns in der Region melden viele Schulen erhöhten Bedarf an individueller Förderung für Kinder und Jugendliche.

Damit die Kinder und Jugendlichen ihre Wissenslücken schnell aufarbeiten können, halten 42 Prozent der Deutschen den Einsatz von gut ausgebildeten Ehrenamtlichen an den Schulen für die beste Maßnahme. Sie sollen die Schüler:innen unterrichtsergänzend einzeln fördern. In Westdeutschland befürworteten 43 Prozent der Befragten den Einsatz von Ehrenamtlichen, in Ostdeutschland 34 Prozent. Damit ist diese Maßnahme für sie der beste Weg, alle anderen Möglichkeiten erhalten deutlich weniger Zustimmung.



Beim Lesenlernen halten 27 Prozent der Deutschen mehr ehrenamtliche Leseförderung an den Schulen für das beste Mittel, damit alle Schüler:innen schnell richtig lesen lernen. Diese Maßnahme befürworten 29 Prozent der Befragten im Westen, 22 Prozent im Osten. 30 Prozent der Ostdeutschen halten mehr finanzielle Mittel für die Schulen für den besten Weg, damit alle Schüler:innen schnell richtig lesen lernen.

Das hat eine repräsentative Umfrage des Meinungsforschungsinstituts YouGov für den MENTOR – Die Leselernhelfer Bundesverband e.V. ergeben.

Schon vor Corona konnten rund 20 Prozent der Schüler:innen nicht richtig lesen. Der häufige Wechsel zwischen Distanz- und Präsenzunterricht und zuletzt massiver Unterrichtsausfall haben diese Situation dramatisch verschärft. Dabei ist das Lesen die Basis für das Lernen in allen Fächern.

Wer selber direkt aktiv werden möchte, kann sich bei MENTOR – Die Leselernhelfer Paderborn e.V. als Lesementor:in einsetzen. Kontakt zum Verein über Telefonnummer 05251/64725 oder per Mail [mentor@paderborn.com](mailto:mentor@paderborn.com)

### Umfrage

Die verwendeten Daten beruhen auf einer Online-Umfrage der YouGov Deutschland GmbH, an der 2067 Personen zwischen dem 25.-27.07.2022 teilnahmen. Die Ergebnisse wurden gewichtet und sind repräsentativ für die deutsche Bevölkerung ab 18 Jahren.